

Mustvee



Linnavolikogu

## Otsus

Mustvee

20. detsember 2016 nr 57

### Taotlus piiride muutmiseks

Torma vallavolikogu tegi 19.10.2016 otsusega nr 70 „Piiride muutmise ettepaneku tegemine“ Mustvee Linnavolikogule ettepaneku Mustvee linna ja Torma valla vahelise piiri muutmiseks (Võtikvere küla üleandmiseks Torma valla koosseisust Mustvee linna koosseisu).

Mustvee Linnavolikogu nõustus 24.11.2016 otsusega nr 51 „Haldusüksuste piiride muutmise algatamisega nõustumine“ Torma Vallavolikogu ettepanekuga algatada haldusüksuste piiride muutmise Võtikvere küla Mustvee linna koosseisu arvamiseks.

Elanike arvamuse väljaselgitamiseks on Torma valla haldusterritooriumil korraldatud küsitlus asustusüksuste kaupa, mille tulemused on kinnitatud Torma Vallavolikogu 30.11.2016 otsusega nr 76 „Haldusterritoriaalse korralduse ja haldusüksuse piiride muutmise kaasneva elanike arvamuse väljaselgitamiseks korraldatud küsitluse tulemuste kinnitamine“.

Torma vallavolikogu on 30.11.2016 (otsus nr 78) ja Mustvee linn 02.12.2016 (otsus nr 56) vastu võtnud otsused „Piiride muutmise seonduvate organisatsiooniliste, eelarveliste ja muude varaliste küsimuste lahendamise ning piiride muutmise kaasnevate põhimääruste ja teiste õigusaktide mitte muutmise“.

Lähtudes eeltoodust ja võttes aluseks Eesti territooriumi haldusjaotuse seaduse § 8<sup>1</sup> lõiked 7 ja 8.

Mustvee Linnavolikogu otsustab:

1. Taotleda Vabariigi Valitsuselt Torma valla ja Mustvee linna piiride muutmist Võtikvere küla Torma vallast Mustvee linna koosseisu arvamiseks. Piiride muudatus jõustub koos haldusterritoriaalse korralduse muudatuse jõustumisega.
2. Otsust teha teatavaks Torma Vallavolikogule, Jõgeva maavanemale ja Rahandusministeeriumile.
3. Otsus jõustub teatavastegemisest.
4. Otsust on õigus vaidlustada 30 päeva jooksul haldusmenetluse seaduse kohase vaide esitamisega Mustvee Linnavolikogule või halduskohtumenetluse seadustikus sätestatavas korras Tartu Halduskohtus.

Riina Pajula  
Volikogu esimees



## TORMA VALLAVOLIKOGU

**OTSUS**

**Torma**

**22. detsember 2016 nr 85**

### **Taotlus piiride muutmiseks**

Torma Vallavolikogu tegi 19. oktoobri 2016 otsusega nr 70 „Piiride muutmise ettepaneku tegemine“ Mustvee Linnavolikogule ettepaneku algatada piiride muutmise menetlus eesmärgiga anda 2017.a kohaliku omavalitsuse volikogu valimistulemuste väljakuulutamisel jõustuva haldusterritoriaalse korralduse muutmise käigus Võtikvere küla üle Torma valla koosseisust Mustvee linna koosseisu.

Mustvee Linnavolikogu nõustus 24. novembri 2016 otsusega nr 51 „Haldusiüksuste piiride muutmise algatamisega nõustumine“ Torma Vallavolikogu ettepanekuga algatada haldusüksuste piiride muutmise Võtikvere küla Mustvee linna koosseisu arvamiseks.

Elanike arvamuse väljaselgitamiseks on Torma valla haldusterritooriumil korraldatud küsitlus asustusüksuste kaupa, mille tulemused on kinnitatud Torma Vallavolikogu 30. novembri 2016 otsusega nr 76 „Haldusterritoriaalse korralduse ja haldusüksuse piiride muutmisega kaasneva elanike arvamuse väljaselgitamiseks korraldatud küsitluse tulemuste kinnitamine“.

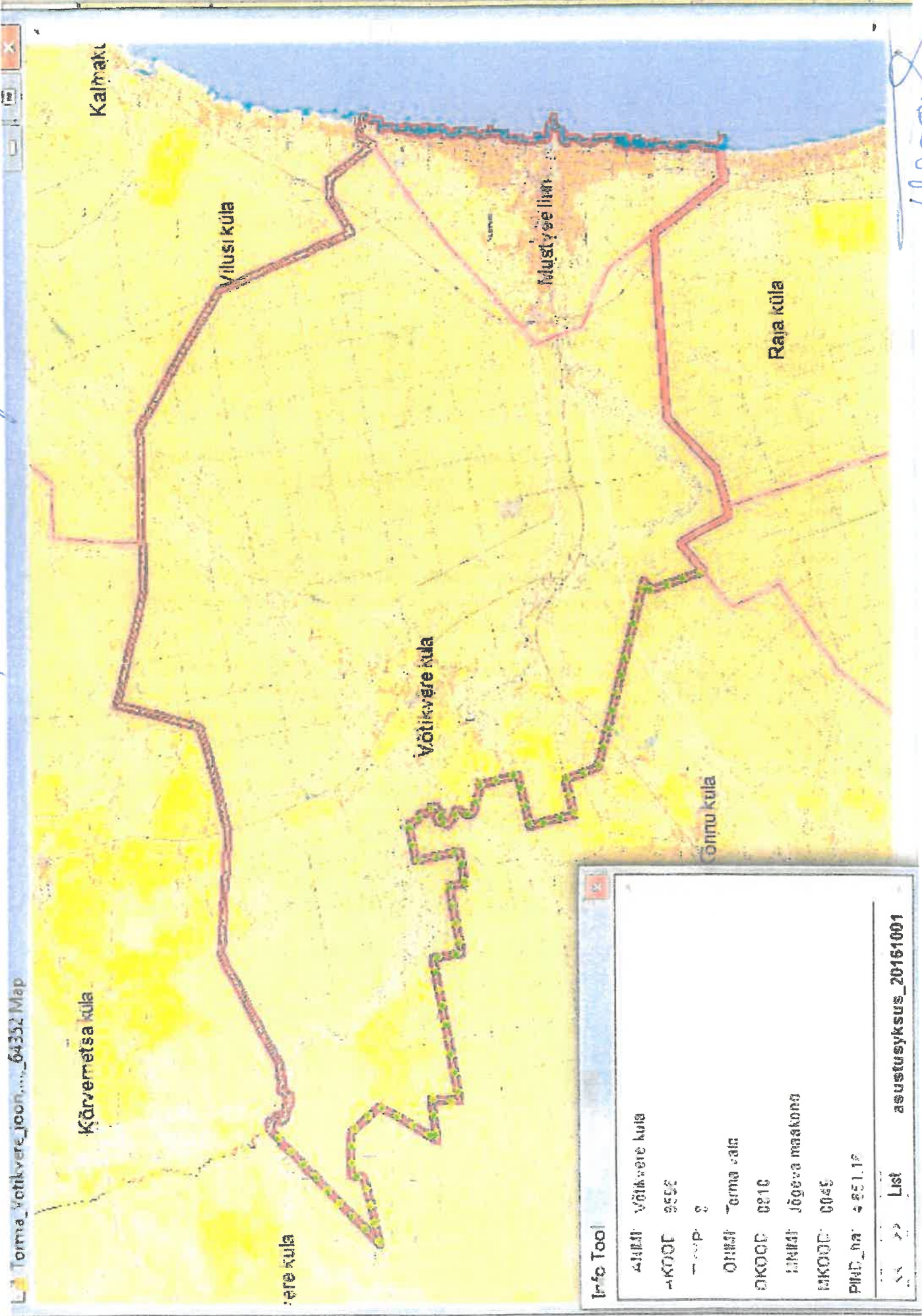
Torma Vallavolikogu 30. novembri 2016 otsusega nr 78 ja Mustvee Linnavolikogu 2. detsembri 2016 otsusega nr 56 on vastu võetud otsused „Piiride muutmise seonduvate organisatsiooniliste, eelarveliste ja muude varaliste küsimuste lahendamine ning piiride muutmisega kaasnevate põhimääruste ja teiste õigusaktide mitte muutmise“.

Lähtudes eeltoodust ja võttes aluseks Kohaliku omavalitsuse korralduse seaduse § 22 lõike 1 punkti 10 ja Eesti territooriumi haldusjaotuse seaduse § 8<sup>1</sup> lõike 7, Torma Vallavolikogu o t s u s t a b:

1. Taotlelda Vabariigi Valitsuselt Torma valla ja Mustvee linna piiride muutmist Võtikvere küla Torma vallast Mustvee linna koosseisu arvamiseks. Piiride muudatus jõustub koos haldusterritoriaalse korralduse muudatuse jõustumisega (Võtikvere küla kaart ja seletuskiri lisatud).
2. Otsus teha teatavaks Mustvee Linnavolikogule, Jõgeva maavanemale ja Rahandusministeeriumile.
3. Otsust on õigus vaidlustada 30 päeva jooksul, arvates päevast, millal vait esitama õigustatud isik otsusest teada sai või oleks pidanud teada saama, esitades vaide Torma Vallavolikogule haldusmenetluse seadusega vaidemenetlusele kehtestatud korras. Otsuse peale on kaebeõigusega isikul õigus esitada kaebus Tartu Halduskohtule (Kalevi 1, Tartu 51010) halduskohtumenetluse seadustikus sätestatud korras.
4. Otsus jõustub teatavakstegemisest.

Ülvi Nool  
Vallavolikogu esimees

Lisa 1, Torma vallaarviloogu 21.12.2016 otsuse nr 85





**SELETUSKIRI**  
**Otsuse eelnõu „Taotlus piiride muutmiseks“ juurde**

Eesti territooriumi haldusjaotuse seaduse § 8<sup>1</sup> lõike 8 punkti 2 kohaselt lisatakse piiride muutmise taotlusele seletuskiri, milles peab olema märgitud piiride muutmise vajaduse põhjendus ning ühe omavalitsüksuse koosseisust teise omavalitsüksuse koosseisu arvatava territooriumiosa suurus (pindala) ja alaliste elanike arv.

**Haldusüksuste piiride muutmise vajaduse põhjendus**

Ajavahemikul 08. - 10. juuni 2016 viis Torma vald läbi küsitluse läbirääkimiste suuna valiku osas, et selgitada välja rahvaarvamus. 15. juuni 2016 kinnitas vallavolikogu istungil hääletustulemused ja võttis vastu protokollilise otsuse: valida Torma valla haldusreformi läbirääkimiste põhisuunaks Jõgeva suund ja paluda Peipsi ühinemisgrupilt võimalust osaleda juhtkomisjoni või töörühmade töös. Torma Vallavolikogu 17. augusti 2016 otsusega nr 63 „Läbirääkimiste jätkamine omavalitsuste ühinemiseks Jõgeva suunal“ valiti ühinemisläbirääkimiste jätkamiseks Jõgeva suund ja lõpetati läbirääkimised Peipsi suunal.

19. septembril 2016 esitasid Vötikvere küla elanikud Torma Vallavolikogule eelnõu „Piiride muutmise ettepaneku tegemine“. Vötikvere küla elanikele on Mustvee linn olnud läbi aegade tõmbekeskuseks, tarbides igapäevateenuseid, kasutades ühistransporti Mustveesse ning Tartu. Mustvee linna läheduses elavad inimesed kasutavad ka sealseid haridusteenuseid. Vötikvere külal on ühine ajalooline taust Ulvi külaga, Avinurme alevikuga ja Mustvee linnaga. Tegu on Mustvee linna mõjusfääris oleva külaga. Jõgeva maakonnaplaneeringu alusel kuulub Vötikvere paikkond Mustvee toimepiirkonda. Vötikvere küla ühinemisel Peipsi piirkonnas moodustuva omavalitsuse koosseisus on positiivne mõju enamuses Eesti territooriumi haldusjaotuse § 7 lõikes 5 nimetatud punktides.

Torma Vallavolikogu tegi 19. oktoobri 2016 otsusega nr 70 „Piiride muutmise ettepaneku tegemine“ Mustvee Linnavolikogule ettepaneku algatada piiride muutmise menetlus eesmärgiga anda 2017.a kohaliku omavalitsuse volikogu valimistulemuste väljakuulutamisel jõustuva haldusterritoriaalse korralduse muutmise käigus Vötikvere küla üle Torma valla koosseisust Mustvee linna koosseisu.

Mustvee Linnavolikogu nõustus 24.11.2016 otsusega nr 51 „Haldusüksuste piiride muutmise algatamisega nõustumine“ Torma Vallavolikogu ettepanekuga algatada haldusüksuste piiride muutmine Vötikvere küla Mustvee linna koosseisu arvamiseks.

Torma Vallavolikogu 19. oktoober 2016 otsusega nr 72 „Haldusterritoriaalse korralduse ja haldusüksuse piiride muutmise kaasnava elanike arvamuse väljaselgitamise küsitluse sisu määramine“ otsustati korraldada küsitlus Torma valla elanike arvamuse väljaselgitamiseks Jõgeva linna, Jõgeva valla, Palamuse valla ja Torma valla ühinemise kohta ühiseks omavalitsuseks. Kanda elanike arvamuse väljaselgitamiseks küsitluslehtedele kolmandaks küsimuseks „Kas toetate Vötikvere küla üleminekut Torma valla koosseisust Mustvee linna koosseisu?“ vastusevariandid „jah“ ja „ei“.

Küsitlus küsitluspunktides toimus küsitlus 20. novembril 2016 kell 10.00 kuni 18.00 ja 21. novembril 2016 kell 10.00 kuni 18.00 ning elektrooniline küsitlus toimus 17. novembril 2016 kell 8.00 kuni 18. novembril 2016 kell 20.00.

Hääletustulemusena selgus:

Küsitlusest osavõtjate nimekirja oli kantud 78 isikut;

Küsimusele vastas 43 isikut ehk 55,13% nimekirja kantud isikutest;

Küsimusele vastas „jah“ 40 isikut ehk 93,02% küsitluses osalenutest;

Küsimusele vastas „ei“ 3 isikut ehk 6,98% küsitluses osalenutest.



Torma vald ja Mustvee linn on haldusüksuste piiride muutmisega seotud küsimuste lahendamiseks pidanud läbirääkimisi, sh piiride muutmisega seonduvad organisatsioonilised, eelarvelised ja muud varalised küsimused ning piiride muutmisega kaasnevate põhimääruste ja teiste õigusaktide muutmine. Lisaks on Torma valla ning Võtikvere küla esindajad osalenud Peipsi piirkonnas viie ühineva omavalitsuse juhtkomisjoni koosolekutel.

**Territooriumiosa suurus ja alaliste elanike arv**

Võtikvere külas elas Rahvastikuregistri andmetel 01.01.2016 seisuga 93 inimest ning küla pindala on 4 651,16 ha.

Koostas:

Katrin Rajamäe

Ühinemise koordinaator

15.12.2016

